

Czytnik kodów kreskowych i pasków magnetycznych do tabletu Latitude 12 Rugged Tablet



Uwagi, przestrogi i ostrzeżenia



UWAGA: Napis UWAGA wskazuje ważną informację, która pozwala lepiej wykorzystać posiadany komputer.



OSTRZEŻENIE: Napis PRZESTROGA informuje o sytuacjach, w których występuje ryzyko uszkodzenia sprzętu lub utraty danych, i przedstawia sposoby uniknięcia problemu.



PRZESTROGA: Napis OSTRZEŻENIE informuje o sytuacjach, w których występuje ryzyko uszkodzenia sprzętu, obrażeń ciała lub śmierci.

Copyright © 2015 Dell Inc. Wszelkie prawa zastrzeżone. Ten produkt jest chroniony prawem Stanów Zjednoczonych i międzynarodowym oraz prawem własności intelektualnej. Dell™ i logo Dell są znakami towarowymi firmy Dell Inc. w Stanach Zjednoczonych i/lub innych krajach. Wszystkie pozostałe marki i nazwy handlowe wymienione w niniejszym dokumencie mogą być znakami towarowymi ich odpowiednich właścicieli.

2015 - 10

Wer. A00

Spis treści

1 Wprowadzenie.....	4
2 Unikalne funkcje	5
3 Skrócona instrukcja instalacji.....	7
Przegląd funkcji.....	7
4 Instalacja sterownika.....	9
5 Dane techniczne	12
6 Kontakt z firmą Dell.....	13

Wprowadzenie

Czytnik kodów kreskowych i pasków magnetycznych do tabletu Latitude 12 Rugged Tablet to nowej generacji system obrazowania, który radzi sobie doskonale z praktycznie każdym rodzajem danych, od jedno- i dwuwymiarowych kodów kreskowych po zdjęcia, dokumenty formatu legal, letter, A4 i A5 z możliwością edycji i wyszukiwania, a także paski magnetyczne.

Unikalne funkcje

Skaner kodów kreskowych

Zaawansowana technologia czytnika kodów kreskowych odciąża procesor i umożliwia przetwarzanie danych u źródła obrazu – w samym aparacie skanowania – co zmniejsza opóźnienia i przyspiesza przechwytywanie danych. Takie unikalne rozwiązanie zwiększa produktywność użytkowników i usprawnia procesy biznesowe praktycznie w każdej branży.

Najważniejsze funkcje czytnika kodów kreskowych:

- **Obsługa standardu MIPI i interfejsów równoległych** - usprawnia integrację i obniża koszty dzięki wyeliminowaniu zbędnych komponentów.
- **Wszechstronne możliwości przechwytywania danych** - przechwytywanie jedno- i dwuwymiarowych kodów kreskowych w czasie liczącym w milisekundach: od zdjęć w wysokiej rozdzielczości po dokumenty formatu letter, legal, A4 i A5 z możliwością wyszukiwania i edytowania.
- **Wyjątkowo duży zakres roboczy** - przechwytywanie danych z odległości większej niż 36 cali (92 cm).
- **Wyjątkowo szerokie pole widzenia** - łatwe zbliżenia dużych kodów kreskowych lub odczytywanie wielu kodów kreskowych jednocześnie.
- **Doskonała tolerancja ruchu** - niezwykle szybkie odczytywanie wszystkich rodzajów kodów kreskowych oraz bardzo wysoka przepustowość i produktywność niezależnie od aplikacji.
- **Zaawansowane przechwytywanie dokumentów** - zaawansowana, inteligentna technologia przechwytywania pozwala w prosty sposób uzyskać doskonale czytelne dokumenty wyjściowe, umożliwiające wyszukiwanie tekstu. Za naciśnięciem jednego przycisku inteligentne oprogramowanie automatycznie określa parametry, które zapewnią najwyższą jakość obrazu wyjściowego, uwalniając tym samym użytkowników od posługiwania się metodą prób i błędów.

Czytnik pasków magnetycznych

Czytnik pasków magnetycznych jest modulem zabezpieczeń oferującym funkcje odczytywania pasków magnetycznych, sprawdzania poprawności nośnika magnetycznego oraz odporności na manipulację. Cyfrowa architektura identyfikacji i uwierzytelniania dba o bezpieczeństwo konsumentów oraz ich danych osobowych.

Najważniejsze funkcje czytnika pasków magnetycznych:

- **Silne szyfrowanie**: szyfrowanie danych w chwili przesunięcia karty magnetycznej po czytniku zapewnia pełną ochronę.
- **Wykrywanie sfalszowanych nośników**: dla zagwarantowania wiarygodności danych czytnik pasków magnetycznych rozpoznaje unikalne właściwości karty i sprawdza jej autentyczność.
- **Rozpoznawanie manipulacji**: czytnik rozpoznaje karty, na których dokonano manipulacji danych i gwarantuje, że transakcje są przeprowadzane wyłącznie przy użyciu autentycznych danych posiadacza karty, niezmodyfikowanych przez osoby nieuprawnione.
- **Relewanca i integralność danych**: czytnik weryfikuje relewancję i integralność danych posiadacza karty odczytanych przy przesunięciu, przyłożeniu lub włożeniu karty. Funkcje wzajemnego uwierzytelniania, zarządzania sesjami oraz weryfikowania integralności danych pozwalają sprawdzić, czy dane są aktualne.
- **Bezpieczna tokenizacja**: czytnik obsługuje bezpieczną tokenizację, dzięki czemu użytkownicy nie muszą przechowywać danych PAN w systemie hosta.
- **Dynamiczna identyfikacja cyfrowa**: urządzenie rozpoznaje przestarzałe dane i obsługuje automatyczne wygasanie. Funkcje te są realizowane przez generowanie dynamicznych wartości uwierzytelniania transakcji, które zmieniają się za każdym

razem, kiedy karta jest przesuwana po czytniku. Ta metoda pozwala zagwarantować, że dane śledzenia posiadacza karty są autentyczne i nie pochodzą z włamania ani ze sfalszowanej karty.

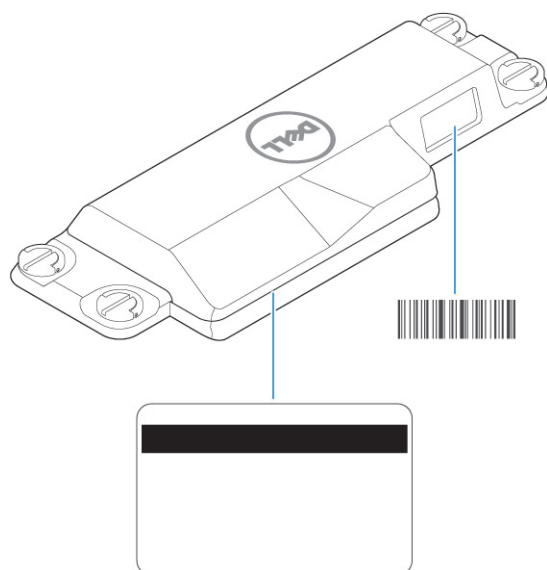
- **Uwierzytelnianie urzędów/uwierzytelnianie hostów:** w konfiguracji czytnika pasków magnetycznych można włączyć uwierzytelnianie hosta przed wysłaniem zaszyfrowanych danych karty.



UWAGA: Tablet o wzmocnionej konstrukcji wykorzystuje aparat skanowania Zebra SE-4750. Więcej informacji o tym modelu zawiera dokumentacja *konfiguracji zaawansowanego formatowania danych i czytnika kodów kreskowych* na stronie internetowej www.dell.com/support


Skrócona instrukcja instalacji

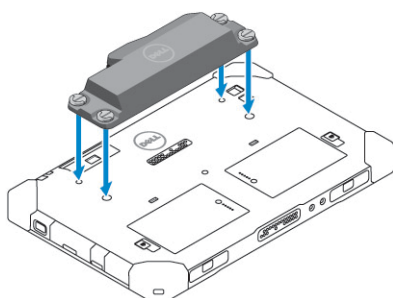
Przegląd funkcji



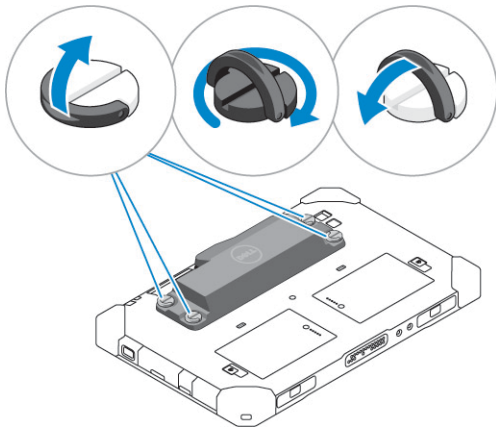
Czytnik kodów kreskowych i pasków magnetycznych do tabletu Latitude 12 Rugged Tablet jest urządzeniem plug-and-play, dzięki czemu jego instalacja jest bardzo prosta. Wystarczy wykonać następujące czynności:

1. Odwróć tablet i dopasuj śruby do otworów z tyłu tabletu.

 **UWAGA:** Skaner pasuje do portu dokowania z tyłu tabletu.



2. Podnieś uchwyty i dokręć wszystkie cztery śruby.



3. Skaner jest gotowy do instalacji sterownika.

Instalacja sterownika

1. Aby zainstalować sterowniki, przejdź do strony internetowej www.dell.com/support i wprowadź znacznik serwisowy laptopa. Zostaną wyświetlone wszystkie sterowniki i pliki do pobrania dla posiadanego urządzenia.

The screenshot shows the Dell Support website interface. At the top, there are three navigation tabs: "Product support", "Top resources", and "Orders & support requests". Below the tabs, there is a header with the text "how to fix a computer that won't turn on or start windows" and a sub-header "If you have questions about Office 2013 and Office 365, this article will help you find the answers. Office 2013 frequently asked questions". The main content area is titled "Identify the product you need to support" and contains three columns:

- Auto-detect your product.** A blue button labeled "Detect Product" is visible.
- Enter a Service Tag or Express Service Code.** A text input field contains "ABCD123 or 1234567890" and a blue "Submit" button. Below the input field is a barcode icon and the text "Both product IDs are located on the back or bottom of your device. See details".
- Browse for a product.** This column is highlighted with a blue border. It contains icons for a monitor, a smartphone, and a laptop, and a blue button labeled "View products".

2. Możesz także wyszukać sterowniki ręcznie. W tym celu kliknij przycisk **View products (Pokaż produkty)** (a), wybierz pozycję **Latitude** (b), a następnie wybierz model komputera Latitude (c).


This screenshot is identical to the one above, showing the Dell Support website interface. The main content area is titled "Identify the product you need to support" and contains three columns:

- Auto-detect your product.** A blue button labeled "Detect Product" is visible.
- Enter a Service Tag or Express Service Code.** A text input field contains "ABCD123 or 1234567890" and a blue "Submit" button. Below the input field is a barcode icon and the text "Both product IDs are located on the back or bottom of your device. See details".
- Browse for a product.** This column contains icons for a monitor, a smartphone, and a laptop, and a blue button labeled "View products". A red arrow points to this button.

Identify the product you need to support

Auto-detect your product.


Detect Product



Enter a Service Tag or Express Service Code.


ABCD123 or 1234567890

Submit



Both product IDs are located on the back or bottom of your device. [See details](#)

Browse for a product.



↶

[View products](#)

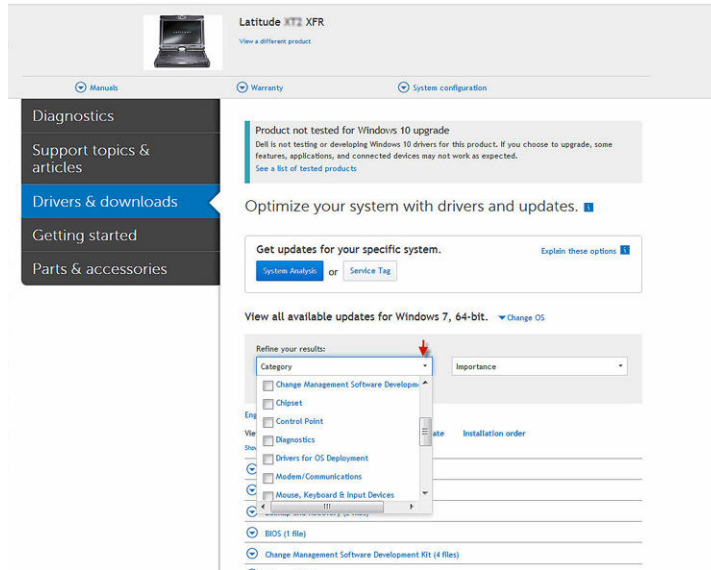
Select a product / Laptops

- | | | | |
|----------------------------|--------------------------------|--|---------------------|
| Adamo | Inspiron | Precision Mobile Workstation | XPS |
| Alienware | Latitude | Studio | |
| Chromebook | Legacy Systems | Vostro | |

Select a product / Laptops / Latitude

- | | | | |
|---|--------------------------------|-------------------------------------|-------------------------------------|
| C/Dock Expansion Station | Latitude C640 | Latitude D810 | Latitude E6440 |
| C/Dock II Expansion Station | Latitude C800 | Latitude D820 | Latitude E6500 |
| C/Port APR | Latitude C810 | Latitude D830 | Latitude E6510 |
| C/Port II APR | Latitude C840 | Latitude E4200 | Latitude E6520 |
| Latitude 10 | Latitude CP | Latitude E4300 | Latitude E6530 |
| Latitude 100L | Latitude Cpi | Latitude E4310 | Latitude E6540 |
| Latitude 10e ST2E | Latitude CPi A | Latitude E5250/5250 | Latitude E7240 |
| Latitude 110L | Latitude CPi R | Latitude E5400 | Latitude E7250/7250 |
| Latitude 12 Rugged Extreme 7204 | Latitude Cpt | Latitude E5410 | Latitude E7440 |
| Latitude 12 Rugged Tablet 7202 | Latitude Cpt S | Latitude E5420 | Latitude E7450 |
| Latitude 120L | Latitude Cpt V | Latitude E5420M | Latitude L400 |
| Latitude 13 | Latitude Cpt H | Latitude E5430 | Latitude L400 |

3. Kliknij przycisk **Drivers & downloads (Sterowniki i pliki do pobrania)**, a następnie wybierz sterowniki skanera w pola rozwijanego w sekcji **Category (Kategoria)**.



4. Pobierz sterowniki na dysk lokalny i kliknij plik skompresowany, aby rozpocząć instalację.
5. Czytnik kodów kreskowych i pasków magnetycznych do tabletu Latitude 12 Rugged Tablet jest już gotowy do użycia.

Dane techniczne

Tabela 1. WYMIARY I MASA

Wymiary	202 mm x 75 mm x 26 mm
Masa	153 g

Tabela 2. ZAKRESY DEKODOWANIA

	Bliski	Daleki
3 mil Code	2,8 cala (7,1 cm)	6,2 cala (15,8 cm)
5 mil Code	2,3 cala (5,8 cm)	8,7 cala (22,1 cm)
5 mil PDF417	3,0 cala (7,6 cm)	8,1 cala (20,6 cm)
6,67 mil PDF417	2,2 cala (5,6 cm)	10,6 cala (26,9 cm)
10 mil DataMatix	2,4 cala (6,1 cm)	10,6 cala (26,9 cm)
100% UPCA	1,6 cala (4,1 cm)	23,0 cala (58,4 cm)
15 mil Code 128	2,4 cala (6,1* cm)	25,2 cala (64,0 cm)
20 mil Code 39	1,6 cala (4,1* cm)	36,3 cala (92,2 cm)

*Ograniczone pole widzenia


Tabela 3. PRZEPISY PRAWNE

Klasyfikacja urządzenia laserowego	Przeznaczone do użycia w urządzeniach CDRH klasy II/IEC 825 klasy 2
Bezpieczeństwo urządzenia zasilanego prądem elektrycznym	Komponent laserowy z certyfikatami UL, VDE oraz CU
Środowisko pracy	Zgodne z normą RoHS

Oświadczenia dotyczące regulacji prawnych

Dodatkowe informacje o przepisach prawnych można znaleźć na stronie Regulatory Compliance w witrynie www.dell.com pod adresem: www.dell.com/regulatory_compliance.

Kontakt z firmą Dell

 **UWAGA:** W przypadku braku aktywnego połączenia z Internetem informacje kontaktowe można znaleźć na fakturze, w dokumencie dostawy, na rachunku lub w katalogu produktów firmy Dell.

Firma Dell oferuje kilka różnych form obsługi technicznej i serwisu, online oraz telefonicznych. Ich dostępność różni się w zależności od produktu i kraju, a niektóre z nich mogą być niedostępne w regionie użytkownika. Aby skontaktować się z działem sprzedaży, pomocy technicznej lub obsługi klienta firmy Dell:

1. Przejdź do strony internetowej **Dell.com/support**.
2. Wybierz kategorię pomocy technicznej.
3. Wybierz swój kraj lub region na liście rozwijanej **Choose a Country/Region (Wybór kraju/regionu)** u dołu strony.
4. Wybierz odpowiednie łącze do działu obsługi lub pomocy technicznej w zależności od potrzeb.